



TOBIE & SARRA
LE MUSICAL

Livret : Jocelyne Tarneaud
Musique : Etienne Tarneaud
Mise en scène : Sophie Tellier

DOSSIER DE PRESSE

Synopsis



Tobie et Sarra sont les **Roméo et Juliette bibliques** à ceci près que leur histoire commence mal et finit bien, à l'inverse des amants de Vérone. **Au 5ème siècle** avant Jésus-Christ, Ninive, capitale de l'empire Assyro-Chaldéen, plus riche et plus prospère que jamais, a déporté Israël et le soumet à un dur esclavage. Dans le ghetto, un homme juste, Tobeit, s'efforce malgré l'oppression, de conserver les valeurs qui sont l'âme de son peuple. Le jour de **la fête de Pentecôte**, il charge son fils Tobie d'aller inviter un plus pauvre pour partager le repas familial. Mais la milice, pour endeuiller la communauté juive, vient d'assassiner l'un des leurs. Tobeit décide de l'enterrer malgré l'interdiction royale. Cet acte de résistance est mal récompensé puisqu'il devient **aveugle** ! Dans son désespoir, Tobeit décide d'envoyer son fils récupérer une somme d'argent laissée en dépôt chez un parent lointain.



Pour cela, il doit faire halte à Echbatane chez Ragouël et Edna. Mais là encore, **le sort s'acharne** : Sarra, leur fille unique, a vu mourir sept de ses prétendants sur le seuil de la chambre nuptiale ! Elle est désespérée quand Tobie, Caleb et Azarias, leur guide mystérieux, frappent à la porte... Et toute l'histoire va basculer vers **la lumière**. Ce musical a pour message central **l'espoir et la confiance** en la vie plus forte que les épreuves.

Spectacle familial (1h15), **dès 6 ans**

Équipe créative



Jocelyne Tarneaud

Auteure, parolière et librettiste

Jocelyne Tarneaud est **journaliste**. Passionnée par la Bible, elle est l'auteur de *Si Noël m'était conté* (2006), *Si Pâques m'était conté* (2007), parus chez Cariscript, ainsi que des cinq tomes de la **saga** *La Bible pas à pas* parus chez Artège.

On lui doit le livret original de **JONAS LE MUSICAL** ainsi que la mise en paroles des 18 mélodies du CD. elle est la parolière et librettiste des musicals Tobie et Sarra et Joseph ainsi que des albums solo d'Étienne Tarneaud parus en 2018.

Jocelyne est en charge d'une **chronique hebdomadaire** intitulée 'Regard sur la Bible' dans le magazine Famille chrétienne.

Enfin, elle prépare un **sixième volume** de sa saga *La Bible pas à pas* à paraître courant 2019.



Etienne Tarneaud

Compositeur, chanteur et comédien

Etienne Tarneaud a toujours été passionné par le chant. Après des études de Lettres, Philosophie et un Master en Droit des affaires, il a incarné l'enfant Bulle dans le musical **AMNÉSIA**, Prix Découverte 2006 des Musicals de Béziers.

En 2008, il compose les 18 chansons de **JONAS LE MUSICAL** et en interprète depuis le rôle principal. Ce spectacle, joué 110 fois a été déjà été vu par plus de **55 000 spectateurs**.

En 2013, il compose les mélodies de son deuxième musical **TOBIE ET SARRA** et interprète depuis les rôles de Tobeit et d'Asmodée. Cet opus a reçu l'**Angel Music Award** de la meilleure comédie musicale en juillet 2017 à l'Olympia de Paris. Plus de 10 000 spectateurs ont vu ce spectacle en 20 représentations.

En 2018, il compose les mélodies de son troisième musical **JOSEPH** et interprète depuis le rôle principal. Ce spectacle, joué douze fois pour le moment, a déjà été vu par plus de 6 000 spectateurs.

Etienne est en charge du développement de ces spectacles, notamment en animant des préparations musicales dans les établissements scolaires et pour le grand public. Il a fait paraître un **double album** solo en 2018 qu'il présente en tournée dans toute la francophonie.



Sophie Tellier

Metteur en scène, chorégraphe

Parallèlement à sa carrière de comédienne et chanteuse (avec **LEGRAND, ARIAS, SAVARY, BRIANÇON, CALVARIO, REVOL, LASSALLE, BENOIN...**), Sophie Tellier est également sollicitée en tant que chorégraphe aussi bien à la télévision (**ZAZIE...**) qu'au cinéma, au théâtre et à l'opéra. Elle est notamment chorégraphe associée de **MYLÈNE FARMER** pour toutes ses promotions TV et SHOWS à BERCY. Elle incarne aussi **La Rivale** dans 3 de ses clips vidéo.

Elle chorégraphie la grande fresque **EXCALIBUR** au STADE DE FRANCE, **LE TANGO APACHE** dans la REVUE de DITA Von TEESE au CASINO de PARIS...

Pour le Théâtre Musical (avec **MIGENES, METAYER, PIAZZOLLA**) Sophie Tellier incarne, Camille Claudel dans **CAMILLE C.** de Jonathan KERR, Molière 2005. Elle chorégraphie **LE GROS, LA VACHE ET LE MAINATE** de Pierre GUILLOIS (Théâtre du ROND-POINT)...

Pour l'Opéra, elle est la collaboratrice artistique de CALVARIO : **L'AMOUR DES 3 ORANGES** (Festival d'Aix en Provence), **ANGELS IN AMERICA** (Châtelet) et **IPHIGÉNIE** en Tauride (Hambourg), de Julia MIGENES (**LE BARBIER DE SÉVILLE**), de Julie DEPARDIEU et Stéphan DRUET (**LES CONTES D'HOFFMANN**), de Frédéric BELIER-GARCIA (**LA TRAVIATA**/Chorégies d'Orange), d'Eric GENOVESE et Valérie NEGRE (**COSI FAN TUTTE** et **LA FAVORITE**/Théâtre des Champs Elysées), de Zabou BREITMAN (**L'ENLÈVEMENT AU SÉRAIL**/ Garnier)...

Elle met en scène **LES SŒURS CRUELLES** de Stéphane GUERIN avec Marianne BASLER, **JONAS**, le musical de Jocelyne et Etienne TARNEAUD au Palais de la Culture d'Abidjan, ainsi que **TEPHRA** Formations de Robert STADLER et Philippe KATERINE au Centre POMPIDOU avec notamment Ludivine SAGNIER et Eric CANTONNA...

Elle vient de jouer dans **JEAN MOULIN ÉVANGILE** de Jean-Marie BESSET et joue actuellement dans **LA DOUBLE INCONSTANCE** de MARIVAUX mise en scène par Philippe CALVARIO.

Artistes



ÉTIENNE TARNEAUD (*TOBEIT, ASMODEE*)

Etienne Tarneaud a toujours été passionné par le chant. Après des études de Lettres, Philosophie et un Master en Droit des affaires, il incarne l'enfant Bulle dans le musical **AMNÉSIA** (« Prix Découverte 2006 » des Musicals de Béziers).

En 2008, il compose les 18 chansons de **JONAS LE MUSICAL** et en interprète le rôle principal depuis la création. Ce spectacle a déjà été joué plus de 110 fois pour plus de **55 000 spectateurs**.

En 2013, il compose les mélodies de son deuxième musical **TOBIE ET SARRA** et interprète depuis les rôles de Tobeit et d'Asmodée. Ce spectacle a reçu l'**Angel Music Award** de la meilleure comédie musicale en juillet 2017 à l'Olympia de Paris. Plus de 10 000 spectateurs ont vu ce spectacle en 20 représentations.

Pour **JOSEPH LE MUSICAL**, il a composé les mélodies et en interprète le rôle principal.

Etienne est en charge du développement de ces musicals, notamment en animant des préparations musicales dans les établissements scolaires et pour le grand public.

Il vient de sortir un **double album** personnel qu'il présente en tournée dans toute la francophonie depuis l'été 2018.



STÉPHANE MÉTRO (*L'ANGE RAPHAËL*)

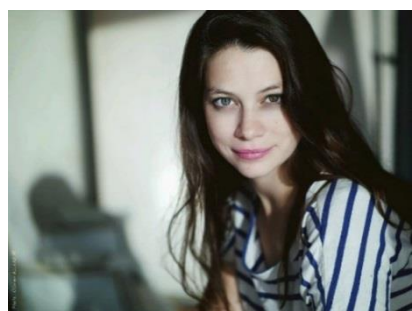
Dès ses débuts on a pu le voir sur de grandes scènes parisiennes : **JÉSUS CHRIST SUPERSTAR, DRACULA, CHANCE, LA PETITE SIRÈNE, BROADWAY MUSICAL COMPANY, ANNE FRANK, PINOCCHIO, UN VIOLON SUR LE TOIT, LEGALLY BLONDE...** Il joue Jafar dans **ALADIN**, Javert dans **LES MISÉRABLES** de Boublil & Schönberg, Louis XIII dans **LES 3 MOUSQUETAIRES**, le comte Von Krolock dans **LE BAL DES VAMPIRES** mis en scène par Roman POLANSKI.

Il joue le Prince dans **ROMÉO & JULIETTE** depuis 2006 à travers le monde ; il est aussi assistant de Gérard PRESGURVIC à la mise en scène de ce spectacle. Il écrit également et met en scène le musical **GUILLAUME TELL** en Suisse puis aux Folies Bergère à Paris, et plusieurs comédies musicales dont **ROBIN DES BOIS** ou encore

SILENCE, ACTION !, ON S'ÉTAIT DIT...

Stéphane est coach vocal et collaborateur artistique pour des shows et des émissions de télé tels que **The Voice Kids, La France a un incroyable talent, À la recherche du nouveau Michael Jackson, Grease, Madiba...**

Sa collaboration avec Etienne Tarneaud débute avec le spectacle **JONAS**, puis **JOSEPH** et aujourd'hui avec **TOBIE ET SARRA**.



FLORENCE COSTE (*SARRA*)

Formée à l'Entrée des artistes par Olivier Belmondo puis avec le coach américain Jack Waltzer, Florence démarre sa carrière à 16 ans. Elle débute son parcours dans des comédies musicales : **ALADIN, LA PETITE SIRÈNE, IL ÉTAIT UNE FOIS JOE DASSIN, LES AMANTS D'UN JOUR**, etc. Elle passe ensuite à l'image.

Au cinéma elle tourne dans le remake d'**ANGÉLIQUE MARQUISE DES ANGÉS** réalisé par Ariel Zeitoun, sous la direction d'Alexis Michalik pour les talents cannes ADAMI, et en anglais dans **THE FIVE MISFORTUNES OF**

FRANCOIS JANE.

Elle travaille également régulièrement pour la télévision dans **Ransom, Munch, Contact, Alice Nevers, Soda, Le secret d'Élise, Profilage, Crimes à Martigues**, etc. Au théâtre, elle joue à la Comédie des Champs Élysées dans la pièce d'Eric Emmanuel Schmitt **SI ON RECOMMENÇAIT**, au Festival d'Avignon dans **UN TRAMWAY NOMMÉ DÉSIR, LES PASSAGERS DE L'AUBE** et **LES MUSES**, ou encore en tournée dans **HÔTEL DES DEUX MONDES** mis en scène par Anne Bourgeois.

En tant que chanteuse, elle participe à la saison 3 de The Voice. En 2016, elle rejoint la troupe de **TOBIE ET SARRA** de la Compagnie Etienne Tarneaud puis celle de **JOSEPH LE MUSICAL**.



CHIARA DI BARI (HANNA, EDNA)

Jeune comédienne, chanteuse italienne mais parfaitement bilingue exerçant son métier entre la France, l'Italie, la Russie et l'Asie.

Au théâtre, de Shakespeare (**MACBETH**) à Beckett (**FIN DE PARTIE**) en passant par le théâtre Grec, **ELENA, ELECTRE**. Elle travaille également pour la télévision en publicité (campagne **PANZANI** 2010, dirigée par C. Barratier) et chanteuse de l'émission **FASILA CHANTER**.

En comédie Musicale dans **NOTRE DAME DE PARIS, IL CONTE DI MONTECRISTO, ACTOR DEI, LA STRADA, LA PETITE SIRENE , HAIR, 80 JOURS UN PARI EST UN PARI, IL ETAIT UNE FOIS JOE DASSIN, L'HOMME DE LA MANCHA**.

C'est avec un grand plaisir qu'elle endosse le rôle de Hanna et Edna dans le musical **TOBIE et SARRA**.



JIMMY COSTA (TOBIE)

Depuis tout petit, Jimmy, originaire de Grenoble, a toujours été attiré par le chant et l'univers du musical.

C'est donc tout naturellement qu'il intègre la formation pluridisciplinaire du Studio International à Paris où il a la chance de tenir le rôle de Démétrius dans une adaptation du **SONGE D'UNE NUIT D'ETE** de William Shakespeare. En continuant sur sa lancée Jimmy intègre la Compagnie du Reflet et part en tournée pour le festival d'Avignon avec la troupe de **HERCULE**. Dans **UNE HISTOIRE A LA GRECQUE** dans le rôle du Satyre qui sera par la suite présenté en août 2017 dans le cadre du FestiKids au Théâtre du Gymnase à

Paris.

Il a aussi joué le rôle-titre de Tom dans le musical **TOM SAWYER** en 2018/2019 au Théâtre Mogador

C'est avec un grand plaisir qu'il endosse le rôle de Tobie dans le musical **TOBIE et SARRA**.



YANI LOTTA (CALEB LE CHIEN)

Yani Lotta est un artiste autodidacte qui évolue dans plusieurs milieux différents, de la comédie musicale (**CHRISTOPHE COLOMB - LA GRANDE AVENTURE**) au rock psychédélique (bassiste de Junior Rodriguez & The Evilthings) en passant par le doublage de voix ou le seul en scène (**YANI LOTTA N'EST PAS CONTENT**).

Il privilégie l'évolution et l'épanouissement personnel à la carrière à proprement parler, c'est pourquoi il aime à varier les formes d'art auxquelles il s'adonne et ne s'interdit aucun virage ni aucune sortie de route. Ses différentes facettes lui permettent de nourrir en profondeur les rôles qu'il construit et d'intégrer à une forme d'art les enseignements et les spécificités d'une autre.

C'est avec un grand plaisir qu'il endosse le rôle de Caleb dans le musical **TOBIE et SARRA**.

Décors



La Porte de Ninive



Le jardin à Echbatane



Le palais d'Echbatane



Le balcon de la chambre de Sarra

Contacts



Lumières : Grégoire Assemat

Son : Xavier Robin

Costumes : Sunny Roy

Production : IONA PRODUCTION

Production et Communication

Etienne Tarneaud (Iona Production)

etiennetarneaud@gmail.com

06 20 14 00 33

Amélie Lemoine Baert (Communication)

amelie.cet@gmail.com

06 82 59 70 03